

Kartëskô kòlibiònka

Tomasz Fopke

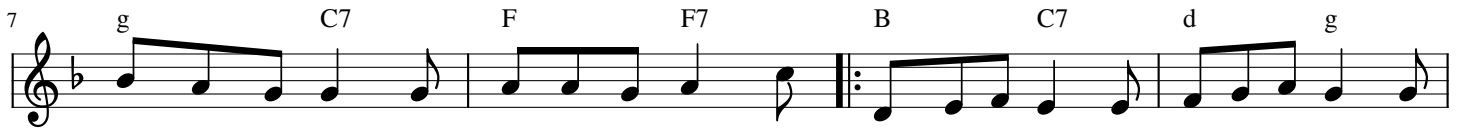
Izabela Bliźniewska



1. Je - zës - kù, pòj - kòj do na - szëch ser - ców. Nick sã nie bój - kòj,
2. Przë na - szim sto - le sa - dnia - më zgò - dą. Bã - dze brza - do - wò,
3. Bù - ten - kù zëm - kò, wia - terk tak dmùsz - kò. Të w mò - jim ser - cu



mó - më w nich czës - to. I kò - li - biòn - kã pros - tą i szcze - rą
pùl - czy ze sle - dzã... Cze - dë za - kle - piesz Je - zë na dwie - rze
spisz ò - pò - cusz - kù. Niech Cë sã, Bò - że wës - nią Ka - szë - bë



òd kar - të - zó - nów ù - czë - je Je - zësk: Hasz - kù Ma - lin - czy, żuż - kòj, le spij - kòj.
nicht nie òd - pò - wié: wa - no - gò, biòj - że!
dze mdzesz miòł do - brze wnet - kã jak w nie - bie.



Biz - kù Bò - rén - kù, lul - kòj Bò - zicz - kù. lul - kòj Bò - zicz - kù.